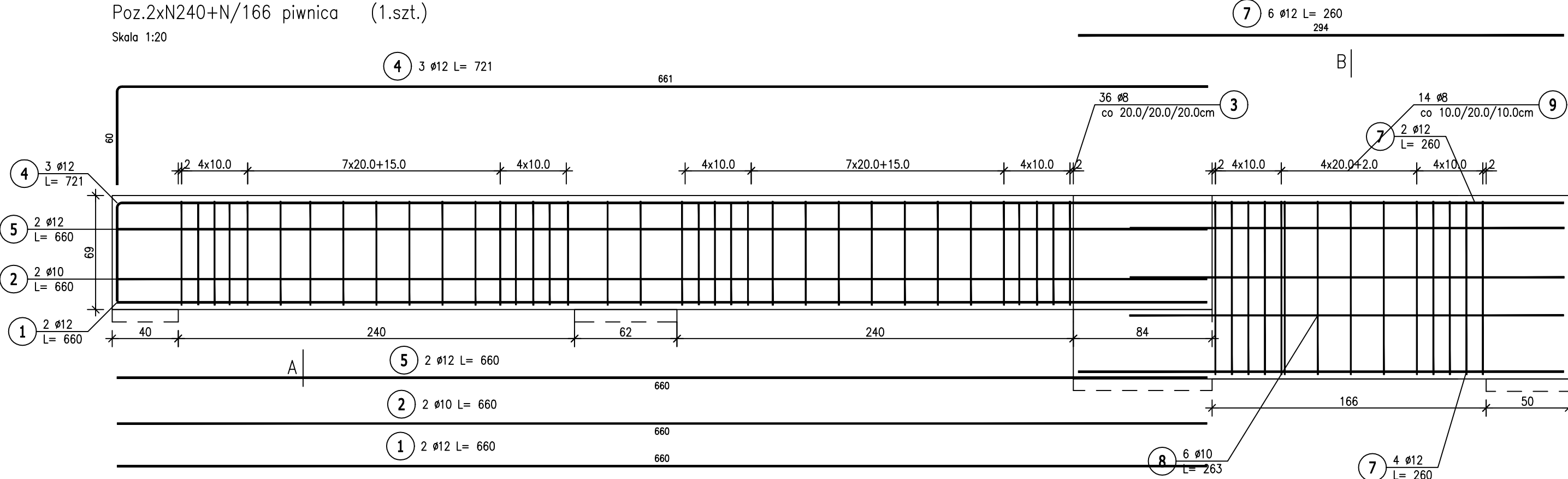
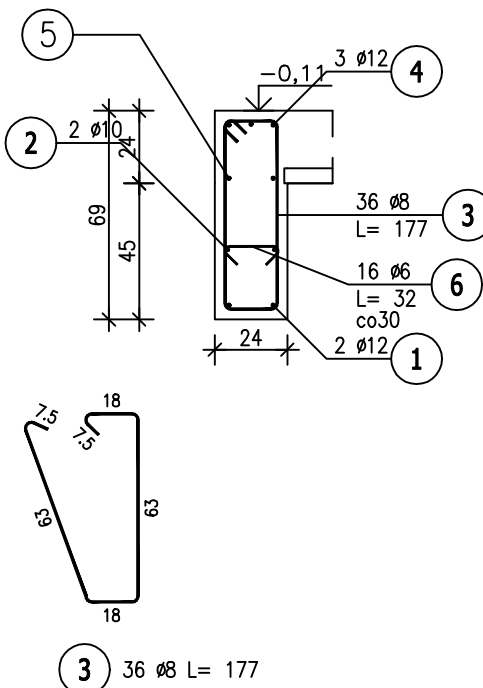


Poz.2xN240+N/166 piwnica (1.szt.)

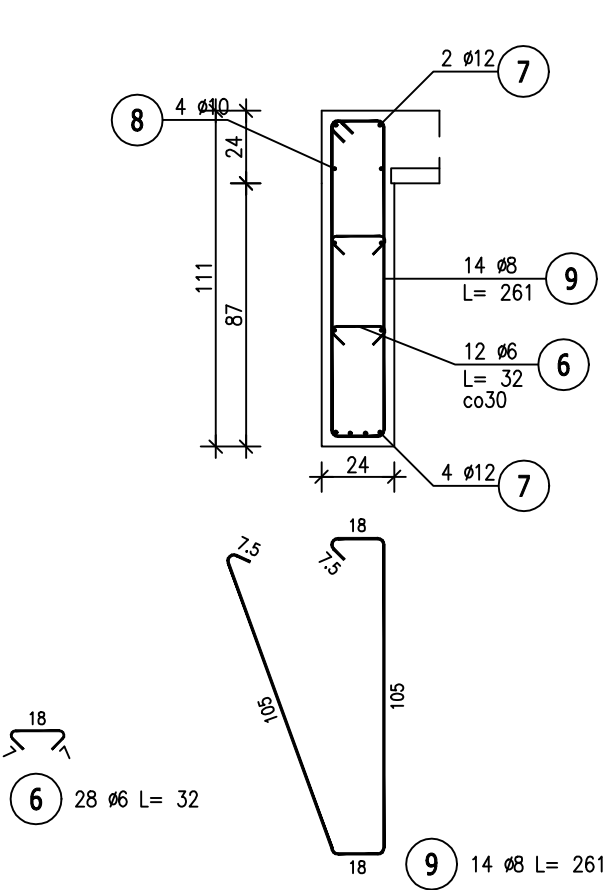
Skala 1:20



Przekrój A-A  
Skala 1:20



Przekrój B-B  
Skala 1:20



ZESTAWIENIE STALI ZBROJENIOWEJ

POZ.	NR PRĘTA	ø [mm]	DŁUGOŚĆ [m]	ILOŚĆ			DŁ. ŁĄCZNA [m]			
				PRĘTÓW	x POZ.	RAZEM	A-IIIIN			
							ø6	ø8	ø10	ø12
Poz. 2xN240 – – 1 szt.										
2xN240	1	12	6,600	2	1	2				13,20
	2	10	6,600	2	1	2			13,20	
	3	8	1,770	36	1	36		63,72		
	4	12	7,210	3	1	3				21,63
	5	12	6,600	2	1	2				13,20
	6	6	0,320	28	1	28	8,96			
	7	12	2,600	6	1	6				15,60
	8	10	2,630	6	1	6			15,78	
	9	8	2,610	14	1	14		36,54		
DŁUGOŚĆ RAZEM [m]							8,96	100,26	28,98	63,63
MASA JEDNOSTKOWA [kg/m]							0,222	0,395	0,617	0,888
MASA [kg]							1,99	39,60	17,88	56,50
MASA CAŁKOWITA [kg]							115,98			

- 1) Opis kształtu pręta: PN-EN ISO 3766 (gabarytowo)  
2) Opis długości haka: gabarytowy  
3) Długość pręta L: suma wymiarów gabarytowych

BETON C25/30  
STAL A-IIIIN /B500SP/  
klasa ekspozycji: XC3  
KLASA KONSTRUKCJI: S4  
OTULINA ZBROJ.-3cm

UWAGA !  
1. Rozpatrywać łącznie z proj. arch. dotyczy rzędnych  
2. Do długości zbrojenia podłużnego dodano 20% na zakłady

**WPUI**

WOJEWÓDZKIE PRZEDSIĘBIORSTWO USŁUG INWESTYCYJNYCH  
ul. Tadeusza Wyryzkowskiego 3, 06-400 Ciechanów  
biuro@wpui.pl  
REGON: 130013128, NIP: 5660004573

NAZWA ZAMIERZENIA BUDOWLANEGO:  
Budowa nowego budynku z przeznaczeniem na Centrum Zdrowia Psychicznego wraz z wyposażeniem oraz przebudowa Kliniki Psychiatrii, Stresu Bojowego i Psychotraumatologii WIM PIB

INWESTOR:  
WOJSKOWY INSTYTUT MEDYCZNY  
PAŃSTWOWY INSTYTUT BADAWCZY

LOKALIZACJA ZAMIERZENIA BUDOWLANEGO:  
ul. Szaserów 128, 04-141 Warszawa, część dz.ew. nr 8/4 z obrębu 3-04-03

PROJEKT TECHNICZNY  
BRANŻA KONSTRUKCJA

PROJEKTANT  
mgr inż. Zbigniew Wojciechowski  
nr idz. 2028/WOL w spec. konstr. - bud.

PROJEKTANT SPRAWDZAJĄCY  
mgr inż. Magdalena Szczygłowska  
WAM/0028/WOL/00013  
spec. konstr. - bud.

DATA:  
21.11.2025

SKALA:  
1 : 20

NR RYS:  
K6.7